

Алматы (7273)495-231
Ангарск (3955)60-70-56
Архангельск (8182)63-90-72
Астрахань (8512)99-46-04
Барнаул (3852)73-04-60
Белгород (4722)40-23-64
Благовещенск (4162)22-76-07
Брянск (4832)59-03-52
Владивосток (423)249-28-31
Владикавказ (8672)28-90-48
Владимир (4922)49-43-18
Волгоград (844)278-03-48
Вологда (8172)26-41-59
Воронеж (473)204-51-73
Екатеринбург (343)384-55-89

Иваново (4932)77-34-06
Ижевск (3412)26-03-58
Иркутск (395)279-98-46
Казань (843)206-01-48
Калининград (4012)72-03-81
Калуга (4842)92-23-67
Кемерово (3842)65-04-62
Киров (8332)68-02-04
Коломна (4966)23-41-49
Кострома (4942)77-07-48
Краснодар (861)203-40-90
Красноярск (391)204-63-61
Курск (4712)77-13-04
Курган (3522)50-90-47
Липецк (4742)52-20-81

Магнитогорск (3519)55-03-13
Москва (495)268-04-70
Мурманск (8152)59-64-93
Набережные Челны (8552)20-53-41
Нижний Новгород (831)429-08-12
Новокузнецк (3843)20-46-81
Ноябрьск (3496)41-32-12
Новосибирск (383)227-86-73
Омск (3812)21-46-40
Орел (4862)44-53-42
Оренбург (3532)37-68-04
Пенза (8412)22-31-16
Петрозаводск (8142)55-98-37
Пермь (8112)59-10-37
Пермь (342)205-81-47

Ростов-на-Дону (863)308-18-15
Рязань (4912)46-61-64
Самара (846)206-03-16
Санкт-Петербург (812)309-46-40
Саратов (845)249-38-78
Севастополь (8692)22-31-93
Саранск (8342)22-96-24
Симферополь (3652)67-13-56
Смоленск (4812)29-41-54
Сочи (862)225-72-31
Ставрополь (8652)20-65-13
Сургут (3462)77-98-35
Сыктывкар (8212)25-95-17
Тамбов (4752)50-40-97
Тверь (4822)63-31-35

Тольятти (8482)63-91-07
Томск (3822)98-41-53
Тула (4872)33-79-87
Тюмень (3452)66-21-18
Ульяновск (8422)24-23-59
Улан-Удэ (3012)59-97-51
Уфа (347)229-48-12
Хабаровск (4212)92-98-04
Чебоксары (8352)28-53-07
Челябинск (351)202-03-61
Череповец (8202)49-02-64
Чита (3022)38-34-83
Якутск (4112)23-90-97
Ярославль (4852)69-52-93

Россия +7(495)268-04-70

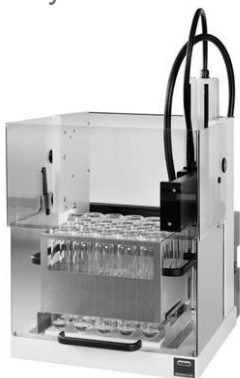
Казахстан +7(7172)727-132

Киргизия +996(312)96-26-47

<https://buchi.nt-rt.ru/> || bic@nt-rt.ru

Buchi KjelSamplerK-376 автоподатчик для парового дистиллятора

Регулируемая мощность подачи пара: 30–100%. Количество образцов: 24. Измеряемые параметры образца: общее содержание азота по методу Кьельдаля, общее содержание летучих азотистых оснований, нитраты, нитриты.



Описание

Автоподатчики KjelSampler K-376 в сочетании с дистиллятором KjelMaster K-375 значительно повышает производительность и автоматизацию при проведении анализа по Кьельдалю. Также основным аспектом системы является полное удовлетворение всем необходимым требованиям. K-376 вмещает до 24 пробирок для проб емкостью 300 мл.

Комбинация KjelMaster K-375 с KjelSampler K-376 использует уникальный и очень эффективный метод переноса проб и проведения дистилляций. Избыточное давление пара используется для переноса сброженного образца из пробирок в блок дистилляции. Во время дистилляции пар непрерывно промывает трубку пробоотборника KjelSampler, что сводит к минимуму потребность в очистке и продлевает срок службы трубок.

Эффективность

- автоматическая обработка образцов;
- идеальная синхронизация всех этапов процесса от минерализации образцов до анализа, проводимого в авторежиме;
- поддержание полной автоматизации в сочетании с дистиллятором KjelMaster K-375.

Гибкость в использовании

- максимальная компактность;
- быстрая работа с экспресс-образцами благодаря специальному штативу;
- автоматический или ручной режим управления;
- совместимость со всеми пробирками BUCHI (100 мл, 300 мл, 500 мл).

Удобное и безопасное использование

- надежная и чистая работа с образцами, не требующая их переноса в другие емкости;
- полная автоматизация исключает необходимость контакта оператора с реагентами;
- возможность безопасной и удобной загрузки штатива в любой момент;
- благодаря сокращённому контакту химикатов со стеклянными элементами увеличивается время службы последних.

Функции BUCHI KjelSampler K-376

- более быстрая минерализация и полная синхронизация между KjelDigester, KjelSampler и KjelMaster делает возможным анализ до 120 проб за 9 часов;
- возможность перемещения штатива из KjelDigester K-446 или K-449 напрямую в KjelSampler K-376. Полная автоматизация работы и перемещение образцов паром под давлением исключает контакт оператора с химикатами;
- ручная очистка пробирок и контакт с химическими веществами сокращается благодаря интегрированной непрерывной очистки пробирок в ходе дистилляции в KjelSampler;
- использование при работе с KjelSampler и KjelMaster пробирок разных размеров (100 мл, 300 мл, 500 мл) без специальных настроек;
- наличие в штативах KjelSampler дополнительных приоритетных позиций или для дополнительных холостых образцов. Благодаря интуитивно понятной навигации есть возможность перехода между вводом настроек в автоматическом и ручном режиме.

Формирование артикула для заказа

1 1 3 7 5 X¹ 7 X² 0

X¹: 0 — без дистиллятора*; 1 — потенциметрическое титрование, брызгозащитное стекло; 2 — колориметрическое титрование, брызгозащитное стекло; 3 — потенциметрическое титрование, пластиковый брызгозащитный кожух; 4 — колориметрическое титрование, пластиковый брызгозащитный кожух;

X²: 0 — без автоматического пробоотборника; 1 — KjelSampler K-376 (24 позиции); 2 — KjelSampler K-377 (48 позиций).

У нас можно купить Buchi KjelSampler K-376 автоподатчик для парового дистиллятора с доставкой по России и низкой ценой на ремонт и обслуживание.

Спецификация

| Комплектация | |
|---------------------------------------|------------|
| Наименование | Количество |
| Кабель связи RS232 | 1,5 м |
| Пробирки для образцов (500 мл) | 1 |
| Пробирки для образцов (300 мл) | 28 |
| Стеллажные лотки | 1 |
| Стойка для пробирок 20×300 мл | 1 |
| Экспресс-стойка для пробирок 4×300 мл | 1 |
| Измерительный прибор для пробирок | 1 |

Технические характеристики

| | |
|-----------------|-------------------|
| Наименование | KjelSampler K-376 |
| Размеры (ШхВхГ) | 505×750* x 655 мм |
| Вес | 40 кг |

| | |
|---|---|
| Датчик безопасности — Экран закрыт | 1 |
| Датчик безопасности — Обнаружение пробирки для образцов | 1 |
| Датчик безопасности — Обнаружение аварии | 1 |
| Источник питания | 100 — 240 В ± 10% |
| Частота | 50/60 Гц |
| Потребляемая мощность | 150 В |
| Окружающий | 5 — 40 °С, относительная влажность не более 80% |

| Аксессуары | |
|---|--------------|
| Наименование | Номер заказа |
| Стойка с 20 позициями для пробирок объемом 300 мл | 11059831 |
| Стойка с 12 позициями для пробирок объемом 500 мл | 043970 |
| Погружная трубка с поперечным пазом для образцов грунта (предотвращает отсасывание камней из пробирки для образцов) | 047845 |
| Вставка пробоотборника для образцов почвы предотвращает отсасывание камней из пробирки для образцов | 048638 |
| Подставка для штатива (защищает пробирки для образцов от разбивания, а также от других повреждений) | 11058659 |
| Фиксирующая пластина (надежно удерживает трубки в стойке, когда они помещаются в посудомоечную машину для очистки) | 038559 |

Алматы (7273)495-231
Ангарск (3955)60-70-56
Архангельск (8182)63-90-72
Астрахань (8512)99-46-04
Барнаул (3852)73-04-60
Белгород (4722)40-23-64
Благовещенск (4162)22-76-07
Брянск (4832)59-03-52
Владивосток (423)249-28-31
Владикавказ (8672)28-90-48
Владимир (4922)49-43-18
Волгоград (844)278-03-48
Вологда (8172)26-41-59
Воронеж (473)204-51-73
Екатеринбург (343)384-55-89

Иваново (4932)77-34-06
Ижевск (3412)26-03-58
Иркутск (395)279-98-46
Казань (843)206-01-48
Калининград (4012)72-03-81
Калуга (4842)92-23-67
Кемерово (3842)65-04-62
Киров (8332)68-02-04
Коломна (4966)23-41-49
Кострома (4942)77-07-48
Краснодар (861)203-40-90
Красноярск (391)204-63-61
Курск (4712)77-13-04
Курган (3522)50-90-47
Липецк (4742)52-20-81

Магнитогорск (3519)55-03-13
Москва (495)268-04-70
Мурманск (8152)59-64-93
Набережные Челны (8552)20-53-41
Нижний Новгород (831)429-08-12
Новокузнецк (3843)20-46-81
Новый Уренгой (3496)41-32-12
Новосибирск (383)227-86-73
Омск (3812)21-46-40
Орел (4862)44-53-42
Оренбург (3532)37-68-04
Пенза (8412)22-31-16
Петрозаводск (8142)55-98-37
Псков (8112)59-10-37
Пермь (342)205-81-47

Ростов-на-Дону (863)308-18-15
Рязань (4912)46-61-64
Самара (846)206-03-16
Санкт-Петербург (812)309-46-40
Саратов (845)249-38-78
Севастополь (8692)22-31-93
Саранск (8342)22-96-24
Симферополь (3652)67-13-56
Смоленск (4812)29-41-54
Сочи (862)225-72-31
Ставрополь (8652)20-65-13
Сургут (3462)77-98-35
Сыктывкар (8212)25-95-17
Тамбов (4752)50-40-97
Тверь (4822)63-31-35

Тольятти (8482)63-91-07
Томск (3822)98-41-53
Тула (4872)33-79-87
Тюмень (3452)66-21-18
Ульяновск (8422)24-23-59
Улан-Удэ (3012)59-97-51
Уфа (347)229-48-12
Хабаровск (4212)92-98-04
Чебоксары (8352)28-53-07
Челябинск (351)202-03-61
Череповец (8202)49-02-64
Чита (3022)38-34-83
Якутск (4112)23-90-97
Ярославль (4852)69-52-93

Россия +7(495)268-04-70

Казахстан +7(7172)727-132

Киргизия +996(312)96-26-47

<https://buchi.nt-rt.ru/> || bic@nt-rt.ru